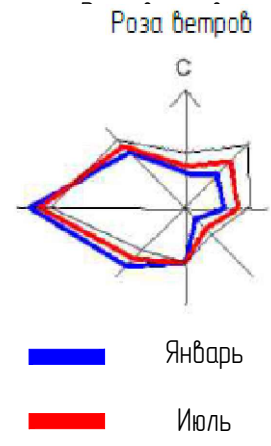
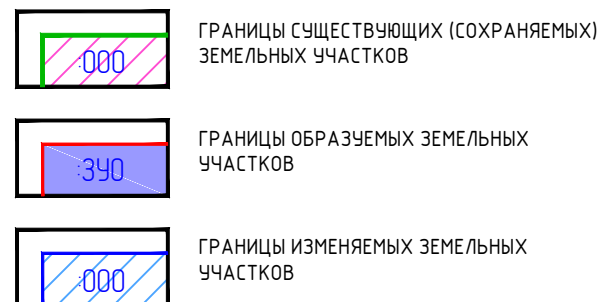


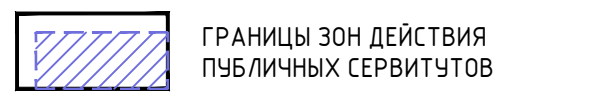
ЧЕРТЕЖ МЕЖЕВАНИЯ ТЕРРИТОРИИ 10 КВАРТАЛА Г. МИРНОГО М1:1000



ГРАНИЦЫ ЗЕМЕЛЬНЫХ УЧАСТКОВ ДЛЯ РАЗМЕЩЕНИЯ ОБЪЕКТОВ ЖИЛОЙ ЗАСТРОЙКИ



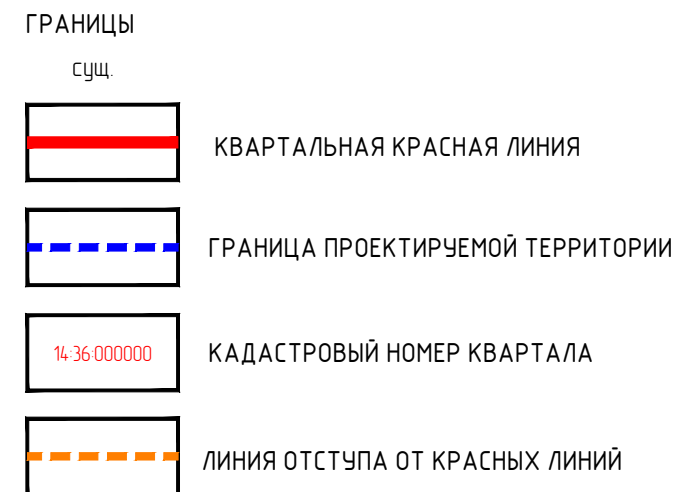
ГРАНИЦЫ ЗОН ДЕЙСТВИЯ ПУБЛИЧНЫХ СЕРВИТУТОВ



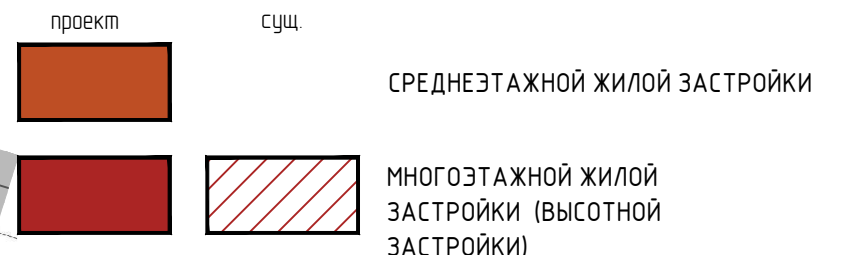
ЗДАНИЯ И СООРУЖЕНИЯ



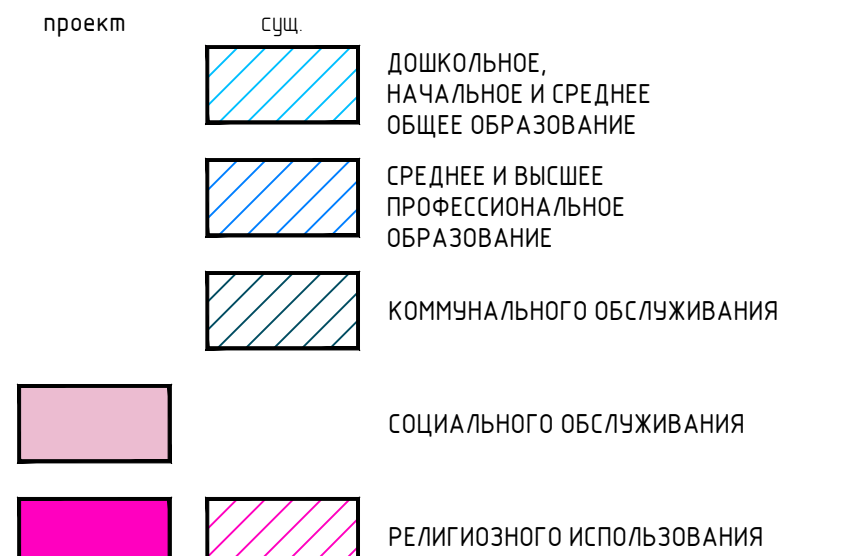
УСЛОВНЫЕ ОБОЗНАЧЕНИЯ



ГРАНИЦЫ ЗЕМЕЛЬНЫХ УЧАСТКОВ ДЛЯ РАЗМЕЩЕНИЯ ОБЪЕКТОВ ЖИЛОЙ ЗАСТРОЙКИ



ГРАНИЦЫ ЗЕМЕЛЬНЫХ УЧАСТКОВ ДЛЯ РАЗМЕЩЕНИЯ ОБЪЕКТОВ ОБЩЕСТВЕННОГО ИСПОЛЬЗОВАНИЯ



ГРАНИЦЫ ЗЕМЕЛЬНЫХ УЧАСТКОВ ДЛЯ РАЗМЕЩЕНИЯ ОБЪЕКТОВ ПРЕДПРИНИМАТЕЛЬСТВА



ГРАНИЦЫ ЗЕМЕЛЬНЫХ УЧАСТКОВ ДЛЯ РАЗМЕЩЕНИЯ ТЕРРИТОРИЙ ОБЩЕГО ПОЛЬЗОВАНИЯ



- ЭКСПЛИКАЦИЯ ЗДАНИЙ
- Общедомовое с блоком культурно-бытового обслуживания;
 - Общедомовое (2 очередь);
 - Общедомовое (3 очередь);
 - Учебно - лабораторный корпус МПТИ (ф) СВФУ;
 - Спортивно-оздоровительный корпус;
 - Социально-реабилитационный центр для несовершеннолетних "Харысхал";
 - Детский сад-ясли;
 - Центр дополнительного образования детей (Дворец детства);
 - Православная Гимназия во имя Святого Иннокентия митрополита Московского;
 - Храм Святой Троицы;
 - Приходской дом Свято-Троицкого православного прихода;
 - 14-квартирный жилой дом переменной этажности (5, 7 и 9 эт.);
 - 9-ти этажный 3-х секционный жилой дом;
 - Объект (объекты) общественного питания;
 - Храмовый сквер с фонтаном.



						04/18-ПМТ-ГЧ		
						Выполнение работ по подготовке планировки с проектом межевания территории 10 квартала г. Мирного Республики Саха (Якутия)		
Изм.	Колуч.	Лист	№ док.	Подп.	Дата	Проект межевания территории 10 квартала г. Мирного	Студия	Лист
ГМП	Степанов	Разр.	Прохорова				П	1
Н. Контр.	Прохорова					Чертеж межевания территории 10 квартала г. Мирного М1:1000		
Утвердил	Соболева						ООО "Урагипроект"	

Формат А2