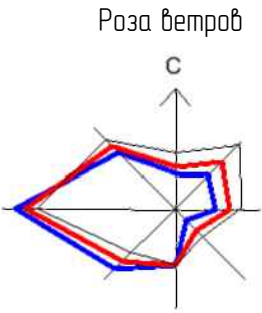
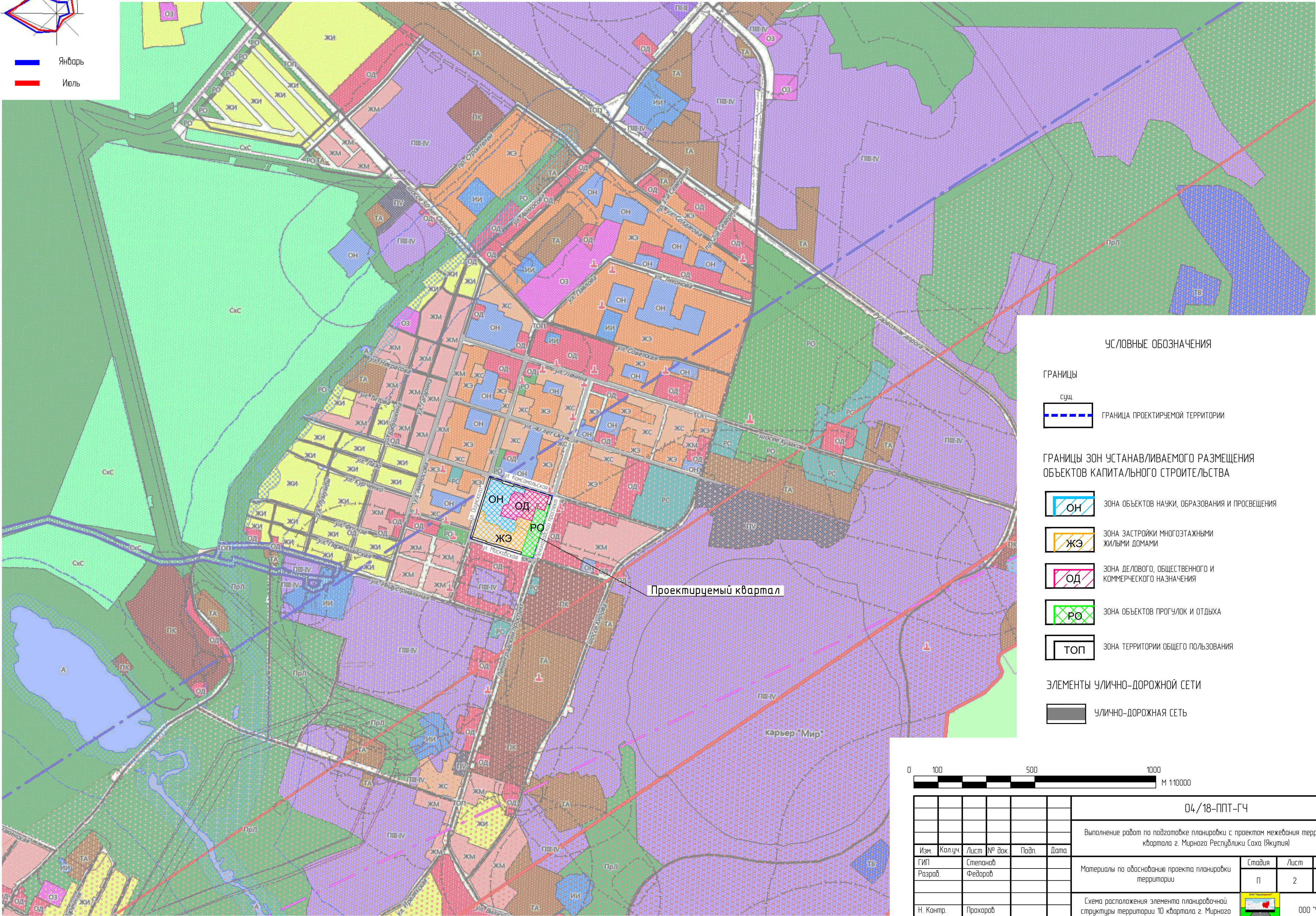


СХЕМА РАСПОЛОЖЕНИЯ ЭЛЕМЕНТА ПЛАНИРОВОЧНОЙ СТРУКТУРЫ ТЕРРИТОРИИ 10 КВАРТАЛА Г. МИРНОГО М1:10000



Январь  
Июль



УСЛОВНЫЕ ОБОЗНАЧЕНИЯ

ГРАНИЦЫ

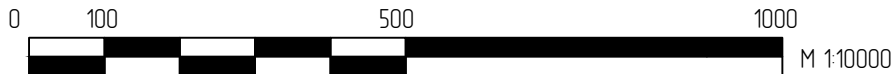
сущ.  
ГРАНИЦА ПРОЕКТИРУЕМОЙ ТЕРРИТОРИИ

ГРАНИЦЫ ЗОН УСТАНОВЛИВАЕМОГО РАЗМЕЩЕНИЯ  
ОБЪЕКТОВ КАПИТАЛЬНОГО СТРОИТЕЛЬСТВА

- ОН ЗОНА ОБЪЕКТОВ НАУКИ, ОБРАЗОВАНИЯ И ПРОСВЕЩЕНИЯ
- ЖЭ ЗОНА ЗАСТРОЙКИ МНОГОЭТАЖНЫМИ ЖИЛЫМИ ДОМАМИ
- ОД ЗОНА ДЕЛОВОГО, ОБЩЕСТВЕННОГО И КОММЕРЧЕСКОГО НАЗНАЧЕНИЯ
- РО ЗОНА ОБЪЕКТОВ ПРОГУЛОК И ОТДЫХА
- ТОП ЗОНА ТЕРРИТОРИИ ОБЩЕГО ПОЛЬЗОВАНИЯ

ЭЛЕМЕНТЫ УЛИЧНО-ДОРОЖНОЙ СЕТИ

УЛИЧНО-ДОРОЖНАЯ СЕТЬ



04/18-ППТ-ГЧ

Выполнение работ по подготовке планировки с проектом межевания территории 10 квартала г. Мирного Республики Саха (Якутия)

Изм.	Колуч.	Лист	№ док.	Подп.	Дата	Материалы по обоснованию проекта планировки территории	Стадия	Лист	Листов
ГИП	Степанов	Федоров					п	2	
Разраб.						Схема расположения элемента планировочной структуры территории 10 квартала г. Мирного М1:10000			ООО "Ураанпроект"
Н. Контр.	Прохоров	Софранов							
Утвердил									

Формат А2

Согласовано	Взам. инб. №	Подп. и дата	Инб. № подл.

Формат А2