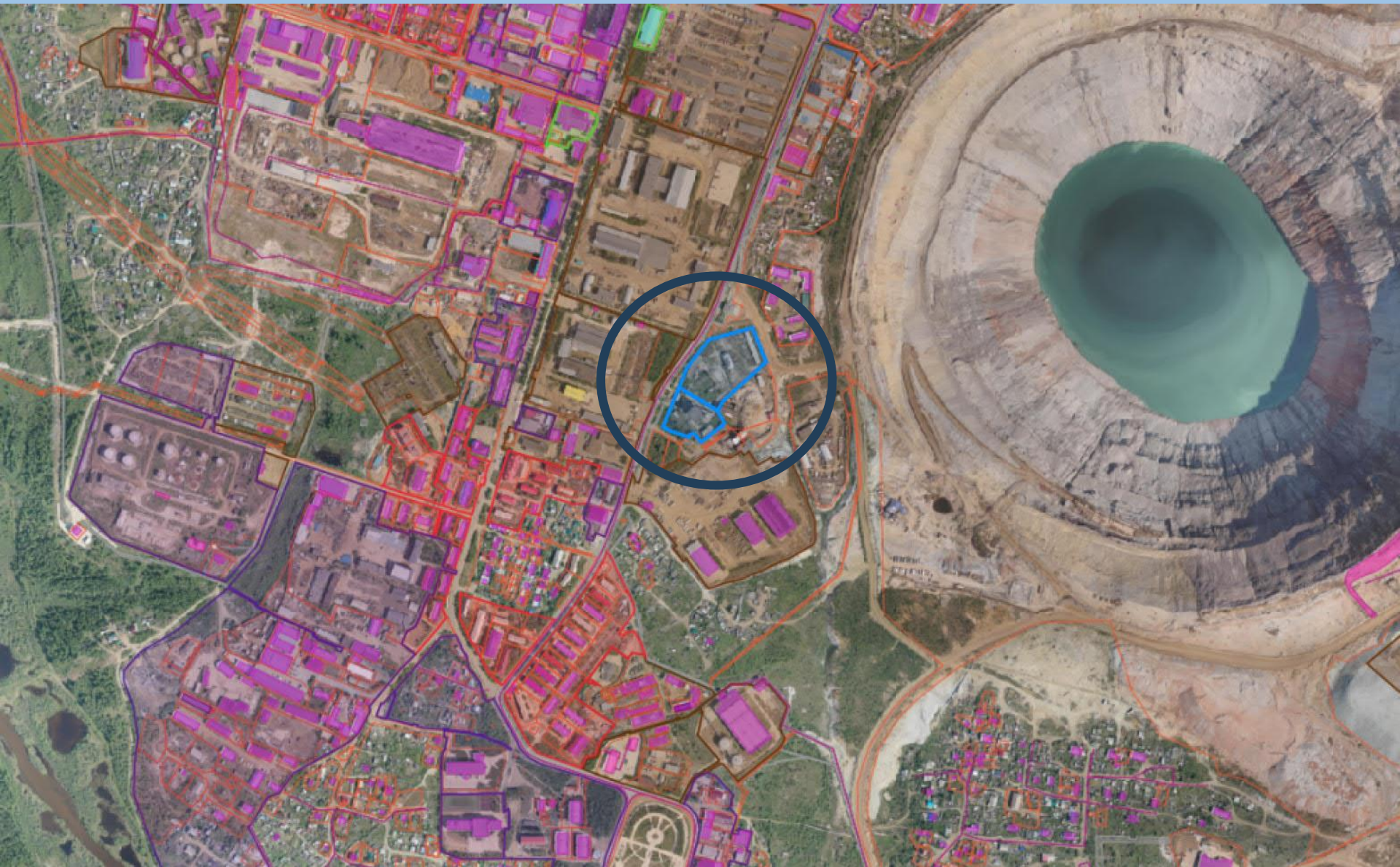
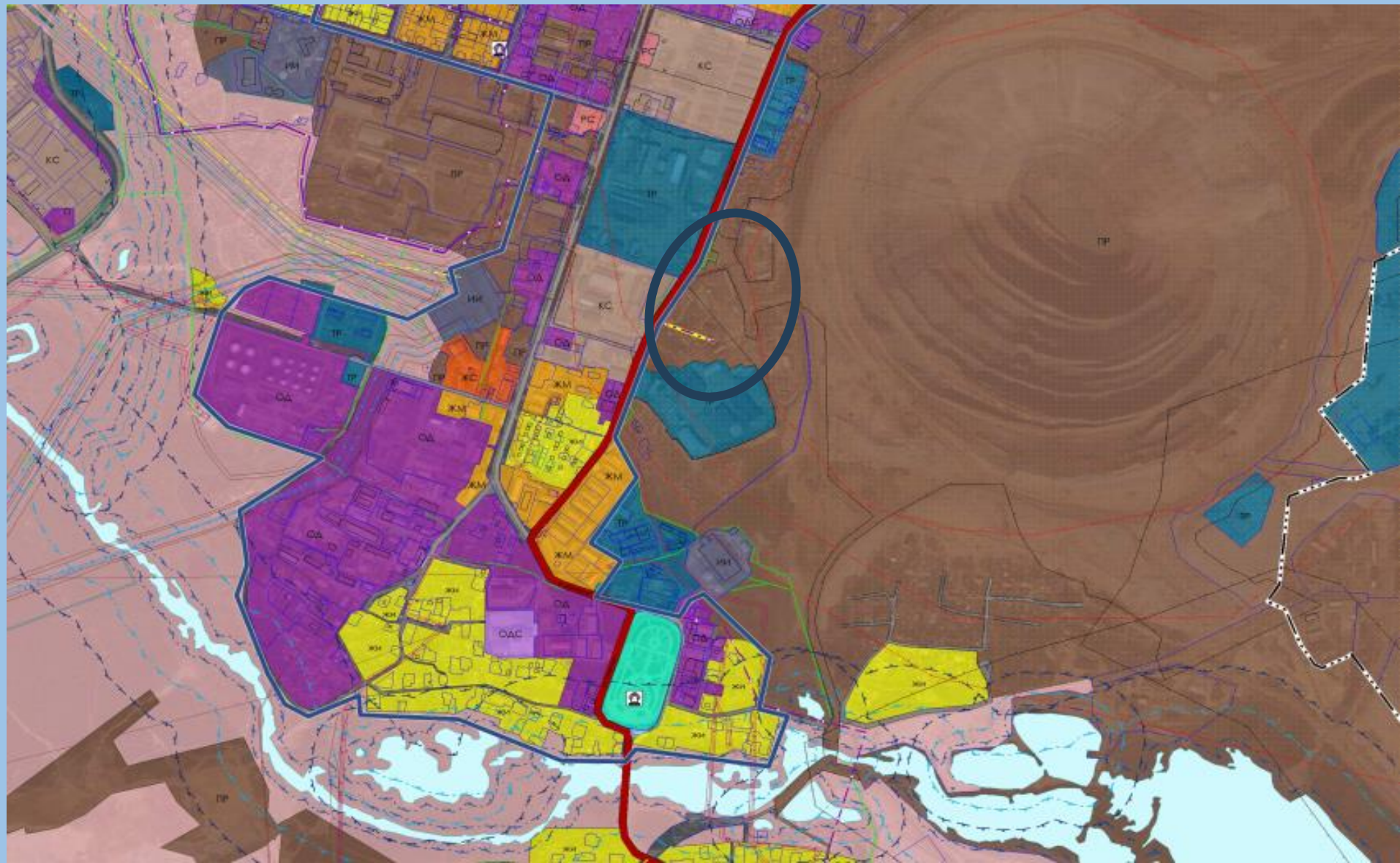


Земельные участки 14:37:000407:19 площадью 6181 кв.м  
и 14:37:000407:21 площадью 13340 кв.м





# Карта градостроительного зонирования г. Мирного, территориальная зона производственных объектов (ПР)



# Градостроительные регламенты, установленные Правилами землепользования и застройки для территориальной зоны производственных объектов (ПР)

## Основные и вспомогательные виды разрешенного использования

Зона производственных объектов выделена для строительства, содержания и использования объектов капитального строительства промышленного назначения.

### 1) Основные виды разрешенного использования:

- Производственная деятельность (6.0);
- Деловое управление (4.1);
- Обеспечение научной деятельности (3.9);
- Склад (6.9);
- Складские площадки (6.9.1);
- Служебные гаражи (4.9);
- Стоянка транспортных средств (4.9.2);
- Коммунальное обслуживание (3.1);
- Земельные участки (территории) общего пользования (12.0);
- Пищевая промышленность (6.4);
- Нефтехимическая промышленность (6.5);
- Строительная промышленность (6.6);
- Разведка и добыча полезных ископаемых (6.1);
- Осуществление геологического изучения недр (6.1.1).

### 2) Вспомогательные виды разрешенного использования:

- Энергетика (6.7);
- Связь (6.8).

# Градостроительные регламенты, установленные Правилами землепользования и застройки для территориальной зоны производственных объектов (ПР)

## Условно разрешенные виды разрешенного использования

### 3) Условно разрешённые виды использования:

- Овощеводство (1.3);
- Передвижное жилье (2.4);
- Блокированная жилая застройка (2.3);
- Гостиничное обслуживание (4.7);
- Общежитие (3.2.4);
- Бытовое обслуживание (3.3);
- Культурное развитие (3.6);
- Религиозное использование (3.7);
- Среднее и высшее профессиональное образование (3.5.2);
- Амбулаторно-поликлиническое обслуживание (3.4.1);
- Амбулаторно-ветеринарное обслуживание (3.10.1);
- Приюты для животных (3.10.2);
- Животноводство (1.7);
- Магазины (4.4);
- Общественное питание (4.6);
- Обеспечение внутреннего правопорядка (8.3);
- Спорт (5.1);
- Объекты дорожного сервиса (4.9.1);
- Специальная деятельность (12.2);
- Выставочно-ярмарочная деятельность (4.10).

# Градостроительные регламенты, установленные Правилами землепользования и застройки для территориальной зоны производственных объектов (ПР)

## **4) Предельные размеры земельных участков и предельные параметры разрешенного строительства, реконструкции объектов капитального строительства.**

### *1. Предельные размеры земельных участков.*

Минимальная ширина земельного участка - 10 м;

Минимальная площадь земельного участка - 200 кв. м;

Максимальная площадь земельного участка – 2 100 000 кв. м.

Минимальный отступ от границы земельного участка (красной линии) - 3 м.

Для условно разрешенного видов разрешенного использования земельного участка Животноводство (1.7.) минимальная площадь земельного участка - 1000 кв. м.

### *2. Предельные параметры разрешенного строительства, реконструкции объектов капитального строительства для основных и вспомогательных видов разрешенного использования.*

Максимальное количество этажей – 5;

Максимальный процент застройки в границах земельного участка – 60%.

# КЛАССИФИКАТОР ВИДОВ РАЗРЕШЕННОГО ИСПОЛЬЗОВАНИЯ ЗЕМЕЛЬНЫХ УЧАСТКОВ

Наименование вида разрешенного использования земельного участка <u>&lt;1&gt;</u>	Описание вида разрешенного использования земельного участка <u>&lt;2&gt;</u>	Код (числовое обозначение) вида разрешенного использования земельного участка <u>&lt;3&gt;</u>
1	2	3
Среднее и высшее профессиональное образование	Размещение объектов капитального строительства, предназначенных для профессионального образования и просвещения (профессиональные технические училища, колледжи, художественные, музыкальные училища, общества знаний, институты, университеты, организации по переподготовке и повышению квалификации специалистов и иные организации, осуществляющие деятельность по образованию и просвещению), в том числе зданий, спортивных сооружений, предназначенных для занятия обучающихся физической культурой и спортом	3.5.2