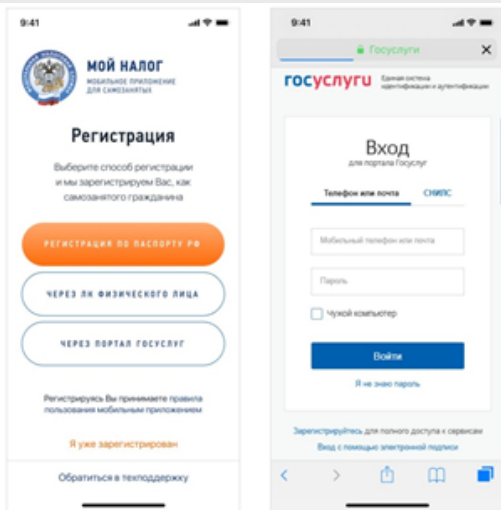


# КАК СТАТЬ НАЛОГПЛАТЕЛЬЩИКОМ НАЛОГА НА ПРОФЕССИОНАЛЬНЫЙ ДОХОД?

Способы регистрации:

1. Бесплатное мобильное приложение «Мой налог»



2. Кабинет налогоплательщика «Налог на профессиональный доход» на сайте ФНС России [WWW.NALOG.RU](http://WWW.NALOG.RU)
3. Уполномоченные банки
4. С помощью учетной записи Единого портала государственных и муниципальных услуг
5. Регистрация занимает несколько минут. Заполнять заявление на бумаге не нужно. При регистрации в приложении «Мой налог» понадобится только паспорт для сканирования и проверки, а также фотография, которую можно сделать прямо на камеру смартфона.

App Store Preview



Google Play



## КОНТАКТЫ И ОБРАЩЕНИЯ:



Контакт-центр  
**8-800-222-2222**  
Звонок из региона  
бесплатный

Сайт ФНС России

[www.nalog.ru](http://www.nalog.ru)

Раздел «Налог на профессиональный доход»

<https://npd.nalog.ru>



**МОЙ НАЛОГ**  
НАЛОГ НА  
ПРОФЕССИОНАЛЬНЫЙ  
ДОХОД

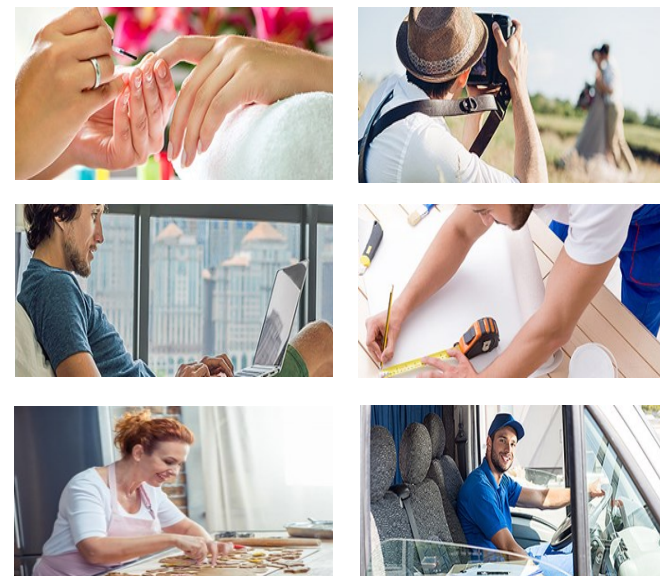
## Приложение «МОЙ НАЛОГ»

- ✓ ОНЛАЙН-РЕГИСТРАЦИЯ, ПОСТАНОВКА НА УЧЕТ
- ✓ УЧЕТ НАЛОГООБЛАГАЕМОЙ БАЗЫ
- ✓ ПЕРЕДАЧА В ФНС РОССИИ СВЕДЕНИЙ О РАСЧЕТАХ
- ✓ УПЛАТА НАЛОГА
- ✓ ПОДКЛЮЧЕНИЕ К АГРЕГАТОРАМ
- ✓ ОТПРАВКА ЧЕКОВ ПОКУПАТЕЛЯМ
- ✓ ФОРМИРОВАНИЕ СПРАВОК О ДОХОДАХ
- ✓ ПРИВЯЗКА БАНКОВСКОЙ КАРТЫ
- ✓ УНИВЕРСАЛЬНЫЙ КОММУНИКАТОР С ФНС РОССИИ



УПРАВЛЕНИЕ ФНС РОССИИ ПО  
РЕСПУБЛИКЕ САХА (ЯКУТИЯ)

# НАЛОГ НА ПРОФЕССИОНАЛЬНЫЙ ДОХОД



СПЕЦИАЛЬНЫЙ НАЛОГОВЫЙ РЕЖИМ

## ПРЕИМУЩЕСТВА НАЛОГОВОГО РЕЖИМА



### НЕТ ОТЧЕТОВ И ДЕКЛАРАЦИЙ

Декларацию представлять не нужно. Учет доходов ведется автоматически в мобильном приложении.



### ЧЕК ФОРМИРУЕТСЯ В ПРИЛОЖЕНИИ

Не надо покупать ККТ. Чек можно сформировать в мобильном приложении «Мой налог».



### МОЖНО НЕ ПЛАТИТЬ СТРАХОВЫЕ ВЗНОСЫ

Нет обязанности уплачивать фиксированные взносы на пенсионное и медицинское страхование.



### ЛЕГАЛЬНАЯ РАБОТА БЕЗ СТАТУСА ИП

Можно работать без регистрации в качестве ИП. Доход подтверждается справкой из приложения.



### ПРЕДОСТАВЛЯЕТСЯ НАЛОГОВЫЙ ВЫЧЕТ

Сумма вычета — 10 000 рублей.

Ставка 4% уменьшается до 3%, ставка 6% уменьшается до 4%. Расчет автоматический.



### НЕ НУЖНО СЧИТАТЬ НАЛОГ К УПЛАТЕ

Налог начисляется автоматически в приложении.

Уплата — не позднее 25 числа следующего месяца.



### ВЫГОДНЫЕ НАЛОГОВЫЕ СТАВКИ

4% — с доходов от физических лиц.

6% — с доходов от юридических лиц и индивидуальных предпринимателей.

Других обязательных платежей нет.



### ПРОСТАЯ РЕГИСТРАЦИЯ ЧЕРЕЗ ИНТЕРНЕТ

Регистрация без визита в инспекцию: в мобильном приложении, на сайте ФНС России, через банк или портал госуслуг.



### СОВМЕЩЕНИЕ С РАБОТОЙ ПО ТРУДОВОМУ ДОГОВОРУ

Зарплата не учитывается при расчете налога.

Трудовой стаж по месту работы не прерывается.

## КАК РАССЧИТАТЬ СУММУ НАЛОГА К УПЛАТЕ?

Самостоятельно ничего считать не нужно. Применение налогового вычета, учет налоговых ставок в зависимости от налогоплательщика, контроль над ограничением по сумме дохода и другие особенности расчета полностью автоматизированы.

От налогоплательщика требуется только формирование чека по каждому поступлению от того вида деятельности, которая облагается налогом на профессиональный доход.

1. Сформируйте чек по каждому поступлению
2. Укажите плательщика и сумму дохода
3. Отправьте чек покупателю или распечатайте на бумаге

### В ТЕЧЕНИЕ МЕСЯЦА

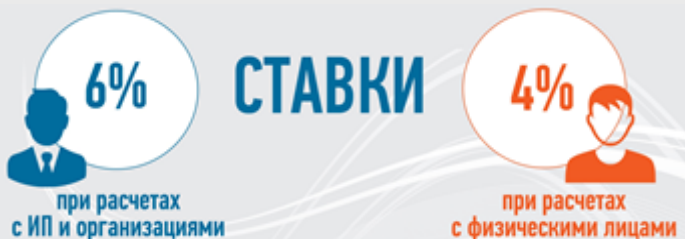
Получайте информацию о начислениях налога онлайн

### ДО 12-ГО ЧИСЛА СЛЕДУЮЩЕГО МЕСЯЦА

Узнайте сумму налога к уплате в приложении

### ДО 25-ГО ЧИСЛА СЛЕДУЮЩЕГО МЕСЯЦА

Заплатите начисленный налог удобным способом



**ВНИМАНИЕ! ЕСТЬ ОГРАНИЧЕНИЯ** — Налог на профессиональный доход можно платить, только пока сумма дохода нарастающим итогом в течение года не превысит

**2,4 млн рублей.**

Ограничения по сумме месячного дохода нет. Сумма дохода контролируется в приложении «Мой налог». После того, как доход превысит указанный лимит, налогоплательщик должен будет платить налоги, предусмотренные другими системами налогообложения.

## КОМУ ПОДХОДИТ ЭТОТ НАЛОГОВЫЙ РЕЖИМ?

Специальный режим могут применять:

- **ФИЗИЧЕСКИЕ ЛИЦА;**
- **ГОСУДАРСТВЕННЫЕ И МУНИЦИПАЛЬНЫЕ СЛУЖАЩИЕ**, в части доходов от сдачи в аренду (наем) жилых помещений;
- **ИНДИВИДУАЛЬНЫЕ ПРЕДПРИНИМАТЕЛИ** (самозанятые), у которых одновременно соблюдаются следующие условия:
  - Они получают доход от самостоятельного ведения деятельности или использования имущества.
  - Ведут деятельность в регионе проведения эксперимента.
  - При ведении этой деятельности не имеют работодателя, с которым заключен трудовой договор.
  - Не привлекают для этой деятельности наемных работников по трудовым договорам.
  - Вид деятельности, условия ее осуществления или сумма дохода не попадают в перечень исключений, указанных в статье 4 и в статье 6 Федерального закона от 27.11.2018 № 422-ФЗ.

### СФЕРЫ ПРИМЕНЕНИЯ:

- ◇ · ПРОДАЖА ПРОДУКЦИИ СОБСТВЕННОГО ПРОИЗВОДСТВА
- ◇ · ФОТО- И ВИДЕОСЪЕМКА НА ЗАКАЗ
- ◇ · ОКАЗАНИЕ КОСМЕТИЧЕСКИХ УСЛУГ НА ДОМУ
- ◇ · ПРОВЕДЕНИЕ МЕРОПРИЯТИЙ И ПРАЗДНИКОВ
- ◇ · СДАЧА ИМУЩЕСТВА В АРЕНДУ
- ◇ · УСЛУГИ ПО ПЕРЕВОЗКЕ ПассажиРОВ И Грузов
- ◇ · ЮРИДИЧЕСКИЕ КОНСУЛЬТАЦИИ И ВЕДЕНИЕ БУХГАЛТЕРИИ
- ◇ · СТРОИТЕЛЬНЫЕ РАБОТЫ И РЕМОНТ ПОМЕЩЕНИЙ
- ◇ · УДАЛЕННАЯ РАБОТА ЧЕРЕЗ ЭЛЕКТРОННЫЕ ПЛОЩАДКИ

Налог на профессиональный доход можно платить и при осуществлении других видов деятельности, если соблюдаются все условия, предусмотренные Федеральным законом от 27.11.2018 № 422-ФЗ.

