

Условные обозначения:



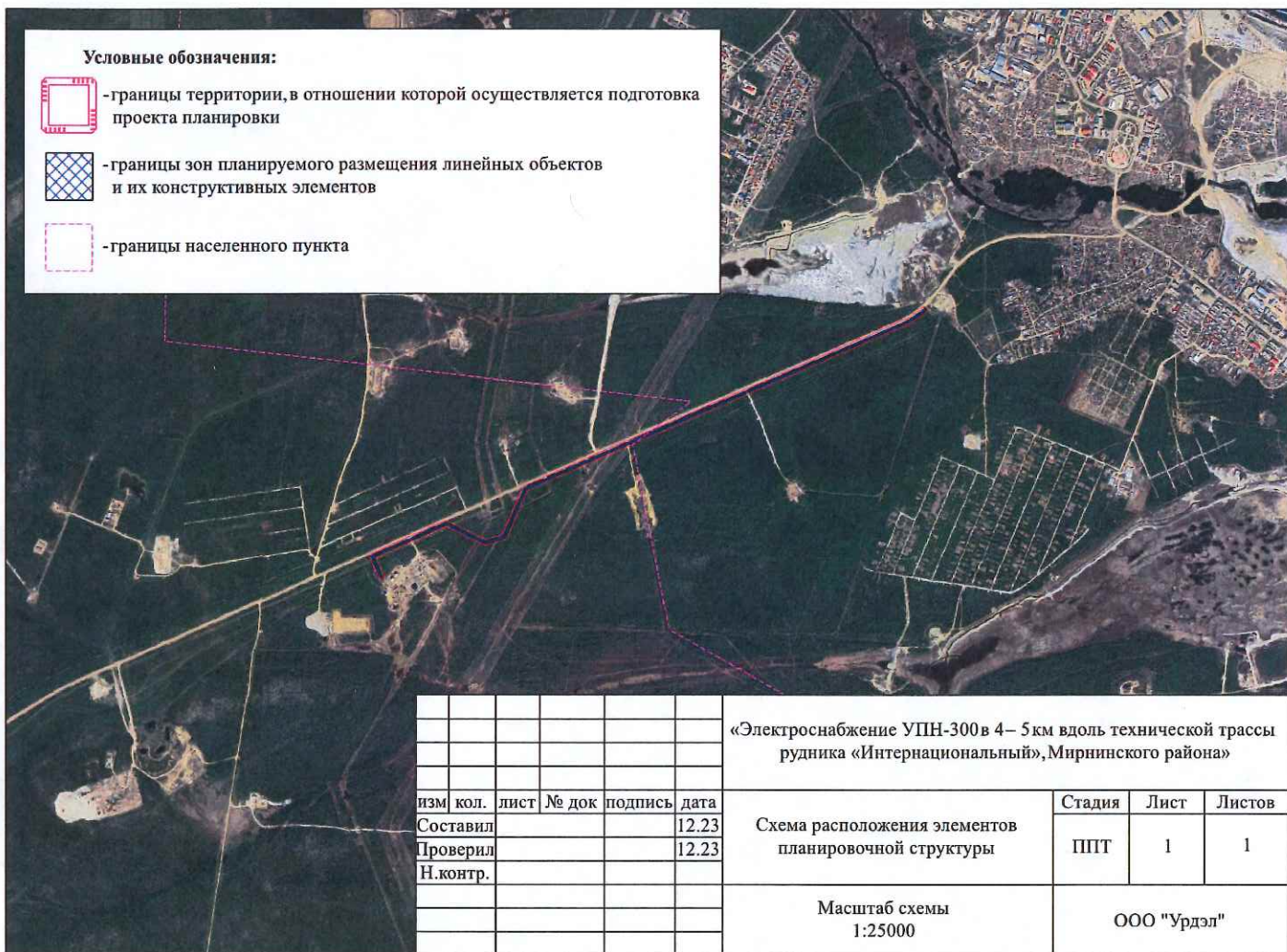
-границы территории, в отношении которой осуществляется подготовка проекта планировки



-границы зон планируемого размещения линейных объектов и их конструктивных элементов



-границы населенного пункта



«Электроснабжение УПН-300 в 4– 5 км вдоль технической трассы рудника «Интернациональный», Мирнинского района»

изм	кол.	лист	№ док	подпись	дата	Стадия	Лист	Листов
Составил					12.23			
Проверил					12.23			
Н.контр.								
						Масштаб схемы 1:25000		
						ООО "Урдэл"		